



Comment relever le défi d'une mise en œuvre plus efficace des projets d'investissement, pour qu'ils contribuent davantage à la création d'emplois, au renforcement du tissu économique local et à la préservation de l'environnement ? Le projet EDILE propose des outils d'évaluation et un label, portant sur les impacts locaux des projets d'investissement, afin d'accompagner les investisseurs et les organisations chargées de la régulation; l'objectif étant de générer un maximum de retombées locales positives. EDILE, projet du Programme [IEVP CT Bassin Méditerranée](#), est cofinancé pour un montant de 1,7 million d'euros par l'Union européenne à travers l'Instrument Européen de Voisinage et de Partenariat.

Newsletter n°2 - Mars 2015

Edito

EDILE, une première année déterminante

L'initiative EDILE a construit au cours de sa première année une stratégie et des outils visant à relever les défis de l'efficacité économique, sociale et environnementale des projets d'investissement au niveau local. Mobilisés autour de cette mission commune, les huit partenaires que sont ANIMA, classM et l'OCEMO en France, la CCIA-BML au Liban, l'API en Tunisie, PIPA en Palestine, iesMed en Espagne et Toscana Promozione en Italie ont œuvré à rendre le projet innovant, utile et durable au travers de réalisations concrètes :



70 critères détaillés dans un guide méthodologique permettant d'évaluer un projet d'investissement dans sa globalité

36 critères spécifiquement retenus pour l'évaluation des impacts locaux des projets d'investissement, assortis d'une méthodologie de notation : la toolkit EDILE

16 projets pilotes d'entrepreneurs libanais et tunisiens impliqués dans une démarche de co-construction de la toolkit EDILE

150 personnes de 8 pays mobilisées à l'occasion des premiers événements du projet : conférence de lancement à Florence (Italie), séminaire de validation à Marseille (France) et premier séminaire régional d'échange d'expérience à Beyrouth (Liban)

Un plan d'action diversifié

2015 est une année décisive rythmée par quatre séminaires régionaux d'échange d'expérience, des missions d'assistance technique ainsi que plusieurs sessions de formations locales. Ces formations, qui auront lieu à partir de mai au Liban et en Tunisie, ont pour but de renforcer les capacités des acteurs publics et privés en matière d'évaluation et d'optimisation de projet. Afin de présenter les résultats du projet EDILE et de bâtir des partenariats nationaux et régionaux à même de poursuivre la dynamique



initiée, des forums nationaux se dérouleront au Liban et en Tunisie. L'objectif est la création d'un label permettant de distinguer les entreprises porteuses de projets d'investissement efficaces en termes d'impacts locaux.

Pour connaître les dates des événements, accéder aux ressources et découvrir les partenaires du projet, rendez-vous à l'adresse : www.edile-initiative.org

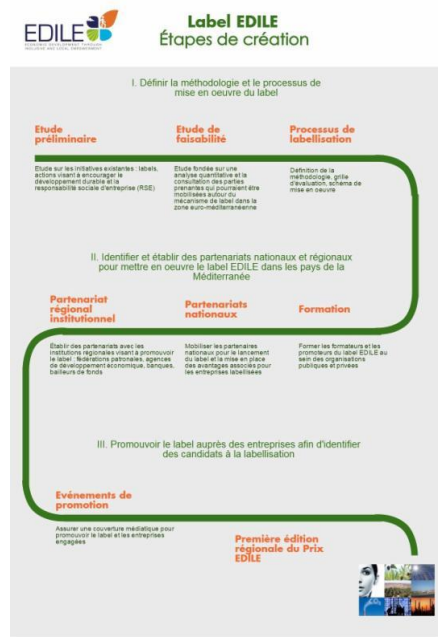
A la Une

Vers un label EDILE

La création d'un label EDILE est née de la volonté d'impliquer les entreprises et le secteur privé dans la démarche d'amélioration des impacts locaux des projets d'investissements.

Le processus de labellisation repose sur la toolkit EDILE : une méthodologie de notation permettant l'évaluation de 37 critères caractérisant les impacts locaux des projets d'investissement. Les entreprises labellisées pourront bénéficier d'avantages en termes de communication, d'opportunités d'affaires et de dispositifs de soutien: visibilité internationale, appartenance au club d'entreprises et d'institutions EDILE, remise d'un prix EDILE, facilités de financement ou encore accompagnement administratif. Le projet de label EDILE sera présenté lors de la conférence finale du projet en 2015.

[Cliquez ici pour visualiser les étapes de création du label EDILE](#)



Vie du projet

[Top of page](#)

1er séminaire régional, Beyrouth, Liban



La Chambre de Commerce, d'Industrie et d'Agriculture de Beyrouth-Mont-Liban a réuni du 28 au 30 janvier 2015 près de 60 participants de 7 pays lors du premier séminaire régional du projet EDILE.

Ce séminaire, conçu comme une formation et un temps d'échange d'expérience, a rassemblé des professionnels issus d'agences publiques, de ministères, de fédérations patronales et du monde de l'entreprise autour de la thématique de l'évaluation de l'impact social et environnemental des projets d'investissement. Les échanges ont permis de présenter les méthodes d'évaluation décrites dans le guide méthodologique développé par le projet EDILE et leur utilisation par les institutions internationales et les autres acteurs concernés. Les discussions ont également porté sur le paysage institutionnel et réglementaire de l'évaluation des projets d'investissement au Liban et en Tunisie notamment, et les bonnes pratiques issues du secteur privé, portées par des entreprises mais aussi des organisations d'appui aux entreprises telles que la CGEM au Maroc (qui a créé le label CGEM

RSE), la Conect en Tunisie, et BusinessMed, l'Union Méditerranéenne des Confédérations d'Entreprises, partenaire associé d'EDILE.

Actualités des projets pilotes

Une phase d'expérimentation est en cours impliquant actuellement 16 projets pilotes au Liban et en Tunisie, afin de collecter les données nécessaires au test de la toolkit EDILE d'évaluation des impacts locaux des projets d'investissement. Les projets pilotes, issus du public et du privé, couvrent différents secteurs d'activités et dimensions :

- **Agroalimentaire** : WilcoPM, Liban, Centrale laitière de Sidi Bouzid et du Nord, Société Nozha Dattes, Tunisie Abeille, Tunisie
- **Ecotourisme** : Shouf Reserve Protected Area, Liban
- **Traitement des déchets solides** : Green Eco Tech, Liban
- **Energies renouvelables et l'efficacité énergétique** : ESSCO, Liban et Biome Solar Energy et Veder, Tunisie
- **Industrie plastique, chimie, caoutchouc, mécanique et électrique** : API, Liban et Sotucam Plus, Enova Robotics, Tunisie
- **Industrie de chaussures et de cuir** : Reiker, Tunisie
- **Construction métallique et mécanique et les matériaux de construction** : Risel industries et Briquetterie Belmabrouk et Secin, Tunisie



La démarche EDILE vue par...

Tony Boutros, directeur de production de WilcoPM

« Je cherche une démarche susceptible de me démarquer par rapport à mes concurrents : je suis numéro 3 de mon secteur, mon objectif est de devenir numéro 1, l'approche EDILE est peut-être une manière de créer de la valeur pour mon entreprise au-delà du simple profit. »



Zoom sur

[Top of page](#)

L'Agence Française de Développement (AFD), partenaire associé

Dominique Rojat, coordonnateur des programmes AFD au CMI Center for Mediterranean Integration, encourage le déploiement de la démarche EDILE en Méditerranée.



Quelle est la pertinence du projet EDILE aux yeux de l'AFD ?

Le développement équilibré des territoires est essentiel pour tous les pays méditerranéens et il est au cœur de la stratégie régionale de l'AFD. Les efforts du projet EDILE pour évaluer les impacts des investissements sur le développement local et progresser vers la labellisation environnementale et sociale des projets, source d'inclusion et de durabilité, sont particulièrement bienvenus.

Quel est le rôle de l'AFD en tant que partenaire associé du projet EDILE ?

L'AFD suit attentivement les activités du projet EDILE et y a contribué par un apport de connaissances et de méthodes. Elle sera intéressée à connaître les résultats des évaluations de projets conduites par EDILE et à participer aux actions de renforcement de capacités qui sont prévues.

Quelle est votre vision pour la suite du projet EDILE ?

Le projet EDILE a mobilisé une communauté de travail et renforcé des réseaux qui devraient pouvoir continuer à échanger des connaissances et des bonnes pratiques, et faire naître des opportunités de collaboration ou d'affaires. L'AFD sera intéressée à approfondir ses relations avec les partenaires d'EDILE dans les pays méditerranéens afin d'améliorer la qualité et faciliter la mise en œuvre de ses projets d'appui au secteur privé (mise à niveau des entreprises, lignes de crédit aux PME via les banques locales) et poursuivre les échanges sur les critères d'efficacité des projets et la labellisation.

Nos partenaires

[Top of page](#)

La Chambre de Commerce, d'Industrie et d'Agriculture de Beyrouth-Mont-Liban



Shaden Beydoun, chef de projet EDILE, évoque la démarche EDILE au Liban.

L'initiative EDILE s'inscrit dans une démarche permettant l'appui institutionnel et le renforcement des capacités des organisations économiques et autorités impliquées dans l'état des lieux, l'évaluation et le monitoring des projets d'investissement.

Après une évaluation minutieuse du cadre de l'investissement au Liban, cinq projets pilotes ont été sélectionnés comme études de cas évalués, sur des critères définis portant sur le statut financier de l'investisseur, et surtout sur son impact environnemental, économique et social.

En collaboration avec les experts des partenaires EDILE, ANIMA, iesMed et ClassM, nous avons construit un outil d'évaluation basé sur une collaboration active avec deux des projets pilotes. Le processus suit son cours et s'affine progressivement grâce notamment à l'apport considérable des trois jours du séminaire d'échange régional qui a eu lieu le 28 janvier 2015 à Beyrouth.

Nous croyons en la vision d'EDILE et espérons qu'à la fin de cette initiative un référentiel sera assez solide pour tout d'abord encourager les entrepreneurs à investir leur capital de façon à stimuler la croissance et le développement dans leur territoire et en parallèle à assister les autorités afin d'aborder les investissements avec le but de maximiser leurs impacts locaux positifs.

Agenda

[Top of page](#)



21, 22 avril 2015

Séminaire régional thématique, Marseille, France

Le séminaire portera sur l'évaluation économique de projet et sur la démarche EDILE d'évaluation des impacts locaux, particulièrement pour la dimension économique des projets d'investissement. [Lire +](#)



25, 26 et 28, 29 mai 2015

Formations locales, Tunis et Sfax, Tunisie

Partenaires et associés du projet

Coordination : ANIMA Investment Network

Partenaires : Chambre de Commerce, d'Industrie et d'Agriculture de Beyrouth-Mont Liban (CCIA-BML, Liban), Palestinian Investment Promotion (PIPA, Palestine), Agence de Promotion de l'Industrie et de l'Innovation (API, Tunisie), Office de coopération économique pour la Méditerranée et l'Orient (OCEMO, France), ClassM (France), Toscana Promozione (Italie), iesMed (Espagne).

Partenaires associés : General Authority for Investment (GAFI, Egypte), BusinessMed, Ministère du Développement Régional et de la Planification (Tunisie), WWF (Italie), Région PACA (France), Agence des Villes et Territoires Méditerranéens Durables (France), Agence Française de Développement (France), Finances Conseil Méditerranée (France), Caisse des Dépôts et Consignations (France), Enterprise Greece (Grèce).

[Contact](#) [Site web](#) [A propos](#)

Coordination : [Karim EL ARNAOUTY](#)
Chargée de Communication : [Violène MENDONCA](#)

[Top of page](#)

Cette publication a été produite avec l'aide financière de l'Union européenne dans le cadre du Programme IEVP CT Bassin Maritime Méditerranée. Le contenu de ce document sont la seule responsabilité d'ANIMA Investment Network et ne peut en aucun cas être considéré comme reflétant la position de l'Union européenne ou celles des structures de gestion du Programme.

Le Programme IEVP CT Bassin Méditerranéen 2007-2013 est une initiative de coopération transfrontalière multilatérale financée par l'Instrument Européen de Voisinage et de Partenariat (IEVP). L'objectif du Programme est de promouvoir un processus de coopération durable et harmonieuse au niveau du bassin méditerranéen en traitant les défis communs et en valorisant ses potentialités endogènes. Il finance des projets de coopération en tant que contribution au développement économique, social, environnemental et culturel de la région méditerranéenne. Les 14 pays suivants participent au Programme: Chypre, Egypte, France, Grèce, Israël, Italie, Jordanie, Liban, Malte, Palestine, Portugal, Espagne, Syrie (participation actuellement suspendue), Tunisie. L'Autorité de Gestion Commune (AGC) est la Région Autonome de Sardaigne (Italie). Les langues officielles du Programme sont l'arabe, l'anglais et le français (www.enpicbmed.eu).

L'Union européenne est constituée de 28 États membres qui ont décidé de mettre graduellement en commun leur savoir-faire, leurs ressources et leur destin. Ensemble, durant une période d'élargissement de plus de 50 ans, ils ont construit une zone de stabilité, de démocratie et de développement durable tout en maintenant leur diversité culturelle, la tolérance et les libertés individuelles. L'Union européenne est déterminée à partager ses réalisations et ses valeurs avec les pays et les peuples au-delà de ses frontières.

