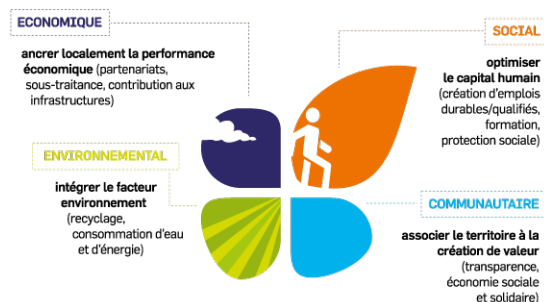


## Edito

Cité lors de la MEDCOP21 à Marseille en juin 2015 parmi les « projets inspirants », le label EDILE prend progressivement une dimension ambitieuse et dynamique.



Le lancement officiel du label EDILE devrait avoir lieu le 4 novembre 2015 lors de la Semaine Economique de la Méditerranée, en même temps que la première édition du « Prix EDILE » récompensant les projets pilotes qui ont permis d'expérimenter la méthodologie EDILE. Il s'agit du premier label méditerranéen visant à maximiser les impacts locaux positifs des projets d'investissement, selon des axes transverses aux niveaux économique, social, environnemental et communautaire. En phase avec la norme internationale RSE ISO 26000 ou encore les objectifs Développement Durable des Nations Unies (ODD), il a pour but de créer un processus d'apprentissage incitant les porteurs de projet à mieux prendre en compte leurs impacts locaux et transformer les éventuels obstacles en opportunités. L'attribution du label permet de valoriser la démarche d'amélioration continue du projet d'investissement en donnant accès à différents niveaux de privilèges : visibilité et

image de marque, club et communauté d'investisseurs EDILE, plate-forme de ressources en ligne, formations, avantages auprès d'administrations et de bailleurs etc.

« La question n'est pas de savoir si les investissements contribuent au développement économique local, puisque c'est la plupart du temps le cas, mais comment ils peuvent y contribuer davantage » tels furent les mots d'Emmanuel Noutary, Délégué Général d'ANIMA, au lancement du projet. A l'heure actuelle, EDILE a développé une méthodologie de notation des projets d'investissement testée, affinée et adaptée aux projets publics comme privés issus de tout secteur d'activité. [\[Lire +\]](#)

[Visualiser ici la nouvelle brochure](#)

### Tunisian Investment Forum 2015 (TIF)

Dans le cadre du TIF, les 11 et 12 juin 2015, l'atelier de promotion EDILE s'est déroulé sous le thème « Dialogue, suivi, responsabilité sociétale : le nouveau partenariat avec les investisseurs en Tunisie ».

Organisé par ANIMA et FIPA en partenariat avec l'OCEMO et l'APII, l'atelier a mis en évidence la volonté des instances dirigeantes économiques du pays de s'inscrire dans la démarche EDILE. Dès le discours d'ouverture du TIF, les propos du Premier Ministre M. Habib Essid ont démontré l'approche inclusive que prône l'action gouvernementale à travers la volonté d'un processus participatif qui s'appuie sur les régions et l'ambition de moderniser les infrastructures du pays.

[\[Lire +\]](#) Regarder la vidéo du TIF [Partie 1](#) [Partie 2](#)



### Séminaire régional de Marseille



Le séminaire régional de Marseille qui s'est tenu les 21 et 22 avril 2015 a porté sur l'évaluation et l'optimisation des impacts économiques locaux des projets d'investissement.

Il s'est articulé autour de deux temps forts : une formation sur l'analyse économique de projet portant sur les impacts locaux des investissements et une présentation de la méthode innovante EDILE en vue de la création du label. Au cours de ces deux jours, acteurs du projet, professionnels et chercheurs ont abordé théorie et mise en œuvre pratique de l'optimisation des projets

d'investissement. [\[Lire +\]](#)



#### La démarche EDILE vue par...

Vincent Douillet, chef de projets pédagogiques au CEFEB (AFD)

*"EDILE vient combler un vide au niveau des projets intermédiaires en leur fournissant une méthodologie simple et pratique qui leur fait gagner du temps."*

## Vie du projet

[Haut de page](#)

### Assistance technique et expertise locale : vers une méthode de notation aboutie



Cette méthode de notation EDILE sera l'outil d'audit des projets sollicitant une labellisation EDILE, et devrait être finalisée prochainement à la suite d'un ultime test en septembre 2015. Il est le fruit d'un processus reposant sur deux types d'actions étalées sur le premier semestre 2015 : une mission d'assistance technique des partenaires et la mise à contribution des experts locaux libanais et tunisiens avec une mise à l'épreuve de la méthode de notation.

[\[Lire +\]](#)

## En ligne prochainement : l'outil d'auto-évaluation EDILE (Self-Assessment Tool)



Les missions d'assistance technique ont permis de mettre au point et de perfectionner l'outil d'auto-évaluation EDILE (Self-Assessment-Tool ou SAT). Cet outil rapide et accessible permet de parcourir les critères essentiels d'évaluation de l'impact d'un projet sur le développement local. Une fois complété, il délivre une première orientation du positionnement du projet incitant à s'inscrire dans une démarche d'amélioration continue. Il sera accessible gratuitement à partir de septembre 2015 sur le site internet EDILE. [\[Lire +\]](#)

## Formations locales Tunisie : sensibilisation et apprentissage



Les premières formations EDILE se sont déroulées en deux sessions à Tunis et Sfax, avec pour objectif l'information et la sensibilisation à la démarche EDILE, ainsi qu'une appropriation de ses outils (en particulier le référentiel et le label). Cette appropriation entraînant des retours qui devraient permettre une clarification du travail accompli jusqu'ici et une meilleure adaptation aux problématiques locales. [\[Lire +\]](#)

## Commission Méditerranéenne du Développement Durable : EDILE valorisé



EDILE était présent lors de la 16e réunion de la Commission Méditerranéenne du Développement Durable (CMDD) à Marrakech du 9 au 11 juin 2015. En collaboration avec le Programme des Nations Unies pour l'Environnement/Plan d'Action pour la Méditerranée (PNUE/PAM) et le Plan Bleu, le but de cette réunion était de débattre de la version préliminaire révisée de la Stratégie Méditerranéenne pour le Développement Durable. [\[Lire +\]](#)

## MEDCOP 21 : EDILE "projet inspirant"

Dans le cadre de la Conférence des Parties de la Convention cadre des Nations Unies sur les changements climatiques que la France organise à Paris, du 30 novembre au 11 décembre 2015 (COP21/CMP11), la Région Provence-Alpes Côte d'Azur a accueilli MEDCOP21, le forum de la société civile méditerranéenne pour le climat, les 4 et 5 juin 2015 à Marseille, à la Villa Méditerranée. Le projet EDILE est cité dans l'agenda des solutions comme projet inspirant. [\[Lire l'agenda des solutions\]](#)

**Zoom sur**

[Haut de page](#)

## Projets pilotes tunisiens

**L'expert local mandaté par l'APII, Majed Azzabi de la Société de Conseil et d'Etudes (SCE), livre son analyse des projets pilotes tunisiens EDILE.**



### Quel constat avez-vous tiré de votre mission d'expertise en Tunisie ?

Les entretiens effectués avec les responsables de Biome Solar Energy et la Centrale Laitière de Sidi Bouzid dans le cadre de la mission d'évaluation ont permis de relever un grand intérêt pour EDILE. Cet intérêt reflète une prise de conscience chez ces dirigeants qu'un développement durable de l'entreprise ne peut plus se reposer uniquement sur l'aspect économique mais qu'il doit intégrer aussi les dimensions sociale, environnementale et locale. Il est important de signaler à cet effet que le contexte tunisien actuel, qui se caractérise par une

amplification des revendications à caractère social, environnemental et local, a contribué au développement de cette prise de conscience.

### Quel est l'apport sur le terrain et la perception de l'approche EDILE ?

En tant qu'approche globale réconciliant toutes ces dimensions, l'approche EDILE pourrait constituer une réponse adéquate à ces revendications, démontrant l'engagement de l'entreprise dans une démarche de développement durable. Cette spécificité d'intégration des quatre composantes économique, sociale, environnementale et locale est aussi perçue comme un atout différenciant EDILE par rapport à d'autres référentiels et/ou labels qui ne traitent souvent que d'un seul aspect. Néanmoins, cette bonne perception est accompagnée par des attentes spécifiques de la part des entreprises que le projet EDILE doit intégrer pour réussir sa mise en œuvre. Ces attentes peuvent être résumées en deux points : la distinction et la valorisation des entreprises adhérentes ainsi que l'assistance dans la mise en œuvre d'une démarche EDILE. [\[Lire +\]](#)

## Nos partenaires

[Haut de page](#)

### Agence de Promotion de l'Industrie et de l'Innovation Tunisienne (APII)

#### L'APII évoque ses activités et sa vision du projet EDILE.

L'Agence de Promotion de l'Industrie et de l'Innovation est un organisme public chargé du développement du secteur industriel en Tunisie. L'APII offre un réseau de prestations aux entreprises dont la diffusion d'études de positionnement stratégique par branche et par secteur, des procédures simplifiées, des avantages financiers, un accompagnement personnalisé et un appui en matière d'innovation et de développement technologique ainsi qu'une plateforme de partenariat favorisant l'internationalisation des entreprises.

Ayant comme principale mission l'évaluation des projets d'investissement sollicitant des incitations financières publiques, notamment au titre de l'encouragement du développement régional, l'APII s'est engagée dans l'initiative EDILE, qui vise à développer un outil d'évaluation permettant d'optimiser les retombées locales des projets d'investissement. Faisant partie d'un consortium de partenaires euro-méditerranéens, l'APII se charge de la mise en œuvre des activités du projet en Tunisie. La vision future pour le projet en Tunisie serait de doter les différents organismes publics et privés d'appui à l'investissement d'un outil d'évaluation innovant permettant une meilleure sélection des projets et une optimisation des dispositifs et des mécanismes d'aide à l'investissement. L'outil permettra également aux entreprises d'optimiser la performance économique, sociale, environnementale et communautaire de leurs projets d'investissement pour une meilleure insertion dans leur territoire. [\[Lire +\]](#)

[Visitez le site internet de l'APII](#)



## Agenda

[Haut de page](#)



#### 9-10 septembre 2015

#### Formation locale, Beyrouth, Liban

Avec pour objectif de sensibiliser les décideurs à l'évaluation des impacts locaux des investissements, la formation mettra en lumière l'évaluation des impacts environnementaux. [\[Lire +\]](#)



**9-10 octobre 2015**

**Forum national**, Beyrouth, Liban

La promotion du label EDILE sera au cœur de cet événement. [\[Lire +\]](#)



**19 octobre 2015**

**Séminaire régional**, Tunis, Tunisie

Ce séminaire sera centré autour du thème de la gouvernance territoriale. [\[Lire +\]](#)



**4 novembre 2015**

**Remise du prix EDILE (Semaine Economique de la Méditerranée)**, Marseille France

Dans le cadre de la Semaine Economique de la Méditerranée, le projet EDILE décernera des prix aux entreprises pilotes les plus inclusives et lancera les premières labellisations. [\[Lire +\]](#)



**23-25 novembre 2015**

**Séminaire régional**, Barcelone, Espagne

Un séminaire avec pour focus l'économie sociale et solidaire. [\[Lire +\]](#)



[Visitez la nouvelle page Facebook du projet](#)

[Contact Site internet A propos](#)

Coordination : [Badr BIEDE](#), [Karim EL ARNAOUTY](#)

Chargée de Communication : [Violène MENDONCA](#)

#### **Partenaires et associés du projet**

Coordination : ANIMA Investment Network

Partenaires : Chambre de Commerce, d'Industrie et d'Agriculture de Beyrouth-Mont Liban (CCIA-BML, Liban), Palestinian Investment Promotion (PIPA, Palestine), Agence de Promotion de l'Industrie et de l'Innovation (API, Tunisie), Office de coopération économique pour la Méditerranée et l'Orient (OCOMO, France), ClassM (France), Toscana Promozione (Italie), iesMed (Espagne).

Partenaires associés : General Authority for Investment (GAFI, Egypte), BusinessMed, Ministère du Développement Régional et de la Planification (Tunisie), WWF (Italie), Région PACA (France), Agence des Villes et Territoires Méditerranéens Durables (France), Agence Française de Développement (France), Finances Conseil Méditerranée (France), Caisse des Dépôts et Consignations (France), Enterprise Greece (Grèce).

[Haut de page](#)

Cette publication a été produite avec l'aide financière de l'Union européenne dans le cadre du Programme IEVP CT Bassin Maritime Méditerranée. Le contenu de ce document sont la seule responsabilité d'ANIMA Investment Network et ne peut en aucun cas être considéré comme reflétant la position de l'Union européenne ou celles des structures de gestion du Programme.

Le Programme IEVP CT Bassin Méditerranéen 2007-2013 est une initiative de coopération transfrontalière multilatérale financée par l'Instrument Européen de Voisinage et de Partenariat (IEVP). L'objectif du Programme est de promouvoir un processus de coopération durable et harmonieuse au niveau du bassin méditerranéen en traitant les défis communs et en valorisant ses potentialités endogènes. Il finance des projets de coopération en tant que contribution au développement économique, social, environnemental et culturel de la région méditerranéenne. Les 14 pays suivants participent au Programme: Chypre, Egypte, France, Grèce, Israël, Italie, Jordanie, Liban, Malte, Palestine, Portugal, Espagne, Syrie



(participation actuellement suspendue), Tunisie. L'Autorité de Gestion Commune (AGC) est la Région Autonome de Sardaigne (Italie). Les langues officielles du Programme sont l'arabe, l'anglais et le français ([www.enpicbmed.eu](http://www.enpicbmed.eu)).

L'Union européenne est constituée de 28 États membres qui ont décidé de mettre graduellement en commun leur savoir-faire, leurs ressources et leur destin. Ensemble, durant une période d'élargissement de plus de 50 ans, ils ont construit une zone de stabilité, de démocratie et de développement durable tout en maintenant leur diversité culturelle, la tolérance et les libertés individuelles. L'Union européenne est déterminée à partager ses réalisations et ses valeurs avec les pays et les peuples au-delà de ses frontières.

